

# CANTER

FE 71 LBC L NON-CABIN | 108PS | 4 Ban



SEPTEMBER 23



[www.ktbfuso.co.id](http://www.ktbfuso.co.id)



## Performa

### 108PS Common Rail

Mesin 4V21 dengan sistem Common Rail mampu menghasilkan torsi dan tenaga maksimal di putaran mesin yang rendah.



Dengan **Exhaust Gas Recirculation (EGR)** yang didukung oleh **Diesel Oxidation Catalyst (DOC) Muffler** menghasilkan emisi gas buang ramah lingkungan.



#### Stabilizer

Lebih stabil di segala kondisi jalan.



#### Suspensi

Didesain lebih meredam getaran sehingga semakin nyaman dikendarai.



#### Lega dan Muat Banyak

Akses keluar masuk penumpang lebih gampang. Memuat 18 penumpang, lebih menguntungkan.

## Jaringan Luas

**221 DEALER**  
**16 BENGKEL SIAGA 24 JAM**

**18 PARTS DEPO**  
**127 MWS** Mobile Workshop Service  
**± 6.700 OUTLET SPARE PARTS**  
\*Update per Juli 2023

## Telematic System



#### Job order planning

Perencanaan Kerja (Driver, Vehicle, Routes & Area).



#### Driver management

Pengaturan Penugasan Pengemudi.



#### Vehicle management

Pengaturan Penggunaan & Perawatan Kendaraan.



#### Real time monitoring

Mengetahui Lokasi, Situasi & Status Perjalanan Kendaraan.

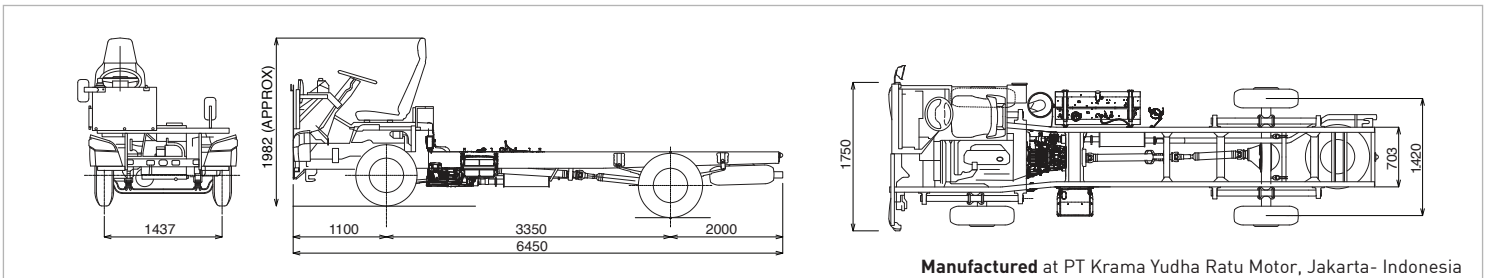


#### Report / Evaluation

Laporan & Analisa Terkait Pengoperasian Kendaraan.



## Dimensi Kendaraan



Manufactured at PT Krama Yudha Ratu Motor, Jakarta - Indonesia

### MODEL : FE 71 LBC L NON-CABIN

DIMENSI	RODA	MESIN
Jarak Sumbu Roda	Ban	Model
3.350 mm	225/75-R16C	4V21-2AT4
Panjang Keseluruhan	Velg	Tipe
6.450 mm	15x6.00GS, 6 studs	Common Rail
Lebar Keseluruhan	AS	Jumlah Silinder
1.750 mm	AS	4 sejajar
Tinggi Keseluruhan (Approx)	Depan	Diameter X Langkah
1.982 mm	Reverse Elliot, "I" Beam Type	104x115 mm
Tinggi Minimal dari tanah	Belakang	Isi Silinder
195 mm	Full floating type	3.907 cc
Jarak roda depan kiri-kanan	Perbandingan Gigi Akhir	Daya Maksimum
1.437 mm	4.875	108/2.500 PS/rpm
Jarak roda belakang kiri-kanan	SETIR	Torsi Maksimum
1.420 mm	Tipe	300/1.000 - 2.500 Nm/rpm
	Ball nut type with power steering, tilt & telescopic steering column	

BERAT	TRANSMISI	REM
Berat chassis termasuk kabin	Model	Rem kaki (Service brake)
1.790 kg	M02555	Sistem Hidraulis dengan Vacuum
Max G.V.W	Tipe	Rem tangan (Parking brake)
5.200 kg	5 gigi maju (synchromesh)	Servo Assistance, Dual Circuit
<b>KEMAMPUAN</b>	1 gigi mundur (constantmesh)	Tipe internal expanding di belakang propeller shaft
Kecepatan Maksimum	Perbandingan gigi	Rem pembantu
105 km/jam	5.181 - 2.865 - 1.593 - 1.000 - 0.739	Sistem pengereman gas buang
Daya tanjak	Mundur 5.181	<b>KAPASITAS BAHAN BAKAR</b>
27 %	Tipe Kopling	Tangki
Radius putar minimum	Hydraulic control, single dry plate	100 liter
6.9 m	<b>SUSPENSI</b>	
<b>SISTEM KELISTRIKAN</b>	Depan & Belakang	
Accu (Battery)	Laminated leaf springs dengan shock absorber	
24 V		

CATATAN : Untuk peningkatan dan penyesuaian dengan perkembangan teknologi, spesifikasi ini sewaktu - waktu dapat berubah tanpa pemberitahuan terlebih dahulu. \* Model Bus tergantung karoseri. \*\* Ban dan Alloy Wheel Optional.

Kunjungi Kami - [www.ktbefuso.co.id](http://www.ktbefuso.co.id) [Mitsubishi Fuso Indonesia](https://www.facebook.com/MitsubishiFusoIndonesia) [MitsubishiFuso.id](https://www.instagram.com/MitsubishiFusoIndonesia) [Mitsubishi Fuso Indonesia](https://www.youtube.com/MitsubishiFusoIndonesia)

\*Syarat dan ketentuan berlaku.